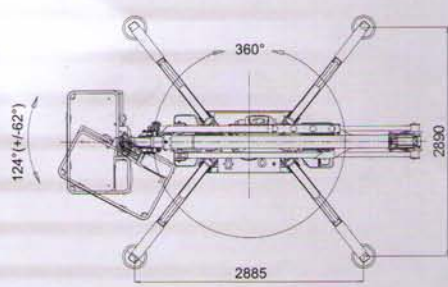
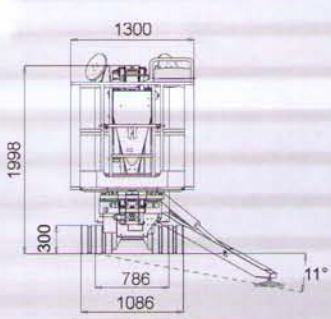
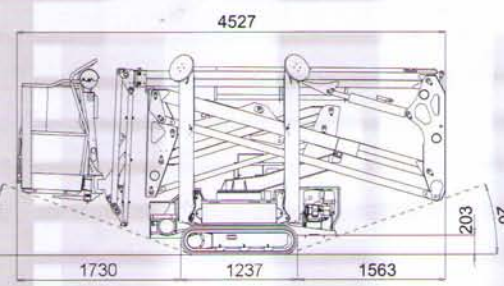
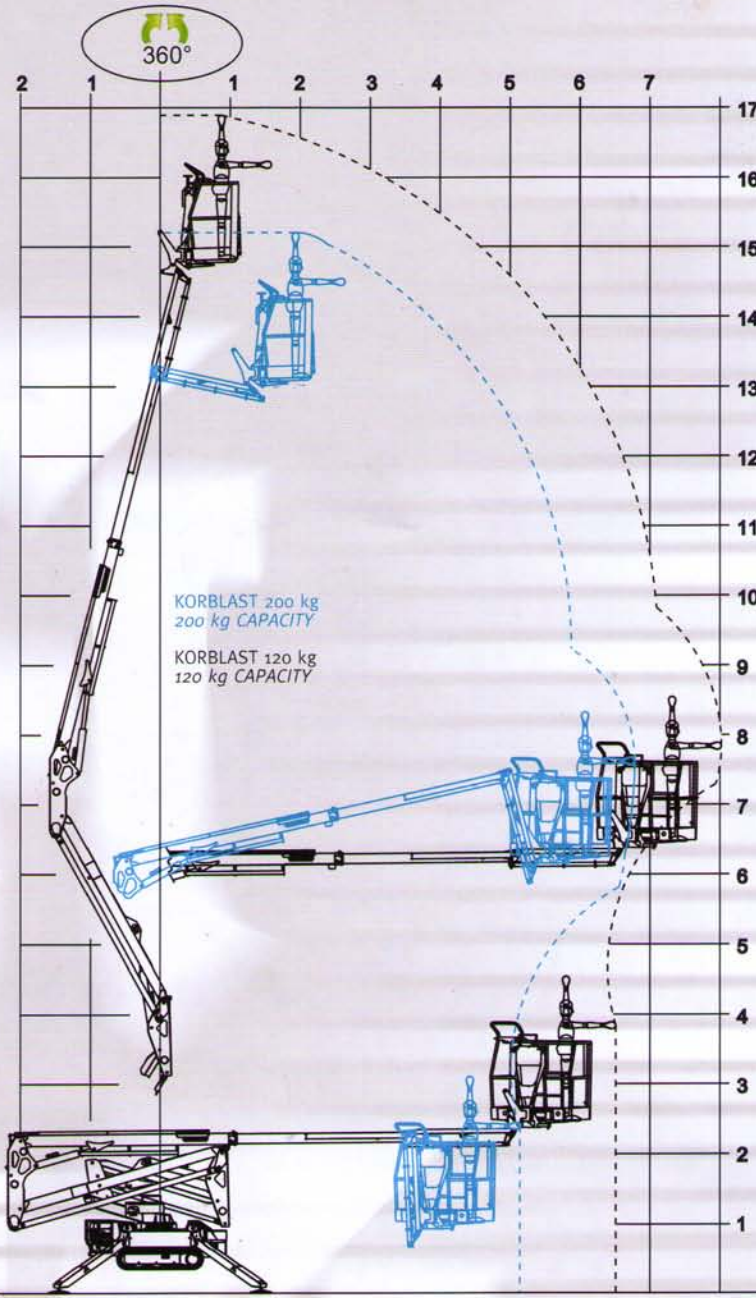


GOLDLIFT 17.80XL



TRAGLAST 200 kg
CAPACITY 200 kg

TRAGLAST 120 kg
CAPACITY 120 kg

- MAX. ARBEITSHÖHE
MAX. WORKING HEIGHT: 15,22 m / 16,91 m
- MAX. SEITLICHE ARBEITSREICHWEITE
MAX. HORIZONTAL WORKING OUTREACH: 6,78 m / 8,02 m
- TRANSPORTLÄNGE
TRANSPORT LENGTH: 4,52 m
- TRANSPORTHÖHE
TRANSPORT HEIGHT: 1,98 m
- ABMESSUNGEN STANDARDKORB
STANDARD BASKET DIMENSIONS: 1300x652xh.1115 mm
- KORBDREHUNG
BASKET ROTATION: 124°(+/-62°)
- MAX. STEIGVERMÖGEN
MAX. SLOPE ALLOWED IN TRAVEL MODE: 20°/36,4%
- GESAMTGEWICHT DER MASCHINE
TOTAL WEIGHT: 2080 kg / 4585,61 lb
- VERBRENNUNGSMOTOR
VERFÜGBAR
THERMIC ENGINE AVAILABLE: Honda IGX440-15CV-3600rpm
Hatz 1B40-10CV-3600rpm
- ELEKTROMOTOR
ELECTRIC MOTOR: 2,2kw/230V/50Hz 1500rpm
2,2kw/110V/50Hz 1500rpm
- MAX. FAHRGESCHWINDIGKEIT
MAX. TRAVEL SPEED: Honda I - 1,3 km/h
II - 1,7-3,3 km/h
OPTIONAL OPTIONAL
Hatz I - 1,0 km/h
II - 1,3-2,6 km/h
OPTIONAL OPTIONAL
- BREITE BEI GESCHLOSSENER MASCHINE
WIDTH OF THE MACHINE CLOSED: 786/1086 mm
- FLÄCHENDRUCK BEI FORTBEWEGUNG
MAX GROUND PRESSURE ON TRACKS: 2100 daN - 0,62 daN/cm²
- FLÄCHENDRUCK IN ARBEITSPOSITION
MAX GROUND PRESSURE ON STABILIZER: 1450 daN - 2 daN/cm²
- SERIENMÄSSIGE ABSTÜTZ- UND EINFAHRAUTOMATIK "IIIS"
AUTOMATIC STABILIZING SYSTEM "IIIS" STD.
- SERIENMÄSSIGE FUNKSTEUERUNG
RADIO REMOTE CONTROL STD.
- ABSTÜTZMASSE DIMENSIONS WITH OUTRIGGERS OPEN: 2885 x 2890 mm
- GPRS-GPS MODEM SERIENMÄSSIG
GPRS-GPS MODEM STD.
- R.A.H.M. SYSTEM ZUR FERNASSISTENZ SERIENMÄSSIG
R.A.H.M. REMOTE ASSISTANCE ON HINOWA MACHINES
- ELEKTROMOTOR MIT LITHIUMBATTERIEN
ELECTRIC ENGINE LITHIUM BATTERY PACK: 90Ah / 48V



Hinowa erforscht und entwickelt kontinuierlich neue Produkte und behält sich daher das Recht vor, Änderungen ohne Vorankündigung vorzunehmen. Es handelt sich bei allen Angaben um ungefähre Angaben. Einige Optionen oder länderspezifische Auflagen können ein größeres Gewicht zur Folge haben. Die Angaben können variieren, um den nationalen Normen zu entsprechen oder bei Hinzufügen von optionalem Zubehör.

HINOWA is continually researching and developing products and reserves the right to make modifications without prior notice. All data in this document is indicative. Certain options or country standards will increase weight. Specifications may change to meet country standards or with the addition of optional equipment.

- Malerarbeiten aller Art
- Farbberatung
- Fassadenarbeiten
- Bodenbeläge
- Innenausbau
- Mauerwerksabdichtung
- Minibagger - Vermietung
- Rüttelplatten - Vermietung



Meisterbetrieb Andreas Voss

Appelhülsener Straße 10
48308 Senden
Tel: 0 25 97 / 52 14
Fax: 0 25 97 / 69 62 73
Mobiltelefon: (0 179) 24 35 777
www. maler-voss-senden.de

info@hinowa.com
www.hinowa.com